



УТВЕРЖДАЮ
Директор МБУ ДО ДДТ №1
Чернушевич Е.Н.
«01» Октября 2011 г.

ПАСПОРТ ДОСТУПНОСТИ объекта социальной инфраструктуры (ОСИ)

1. Общие сведения об объекте (краткая характеристика объекта)

- 1.1. Наименование отрасли (сферы деятельности): объект образования
(указывается: объект здравоохранения; объект образования; объект социальной защиты населения; объект физической культуры и спорта; объект культуры и туризма; объект информации и связи; объект транспорта и дорожно-транспортной инфраструктуры; объект жилого фонда; объект потребительского рынка и сферы услуг; объект службы занятости и места приложения труда; административный объект; иное)
- 1.2. Адрес объекта 184421, Мурманская обл., Печенгский р-н, пгт. Никель, ул. Бредова, д. 7а
- 1.3. Сведения о размещении объекта:
- отдельно стоящие здания 2 этажа, 2079,7 кв.м.
- часть здания
- наличие прилегающего земельного участка 1 064 кв.м
- 1.4. Год постройки здания 1972, капитального ремонта/реконструкции 2009
проектная документация на (вид работы) _____ утверждена / прошла экспертизу в срок _____
- 1.5. Дата предстоящих плановых работ: капитальный ремонт _____; реконструкция _____; строительство нового здания _____; иное _____

сведения об организации, расположенной на объекте

- 1.6. Название организации (учреждения) – полное и краткое наименование (согласно Уставу) –
Муниципальное бюджетное учреждение дополнительного образования «Дом детского творчества №1» (МБУ ДО ДДТ №1)
- 1.7. Юридический адрес организации (учреждения) 184421, Мурманская обл., Печенгский р-н, пгт. Никель, ул. Бредова 7а
- 1.8. Основание для пользования объектом (оперативное управление, аренда, собственность, иное _____)
оперативное управление
- 1.9. Форма собственности (государственная, негосударственная, иное _____)
государственная
- 1.10. Территориальная принадлежность (федеральная, региональная, муниципальная, иное _____)
муниципальная
- 1.11. Вышестоящая организация (наименование) Отдел образования администрации Печенгского муниципального округа Мурманской области
- 1.12. Адрес вышестоящей организации, координаты для связи 184421, Мурманская область, Печенгский район, пгт. Никель, ул. Победы, д.1, телефон (881554) 50460

2. Характеристика деятельности организации на объекте (краткая характеристика предоставляемых услуг)

- 2.1. Вид (или тип) объекта (согласно отраслевой классификации и Уставу):
организация дополнительного образования
- 2.2. Виды оказываемых услуг (виды деятельности, согласно Уставу)
реализация дополнительных общеразвивающих программ;
организация охраны здоровья обучающихся (за исключением оказания первичной медико-санитарной помощи, прохождения периодических медицинских осмотров и диспансеризации);

осуществление индивидуально ориентированной педагогической, психологической, социальной помощи обучающимся;

создание необходимых условий для охраны и укрепления здоровья работников Учреждения;

организация отдыха и оздоровления детей;

создание необходимых условий для совместного труда и (или) отдыха обучающихся, родителей (законных представителей) несовершеннолетних обучающихся;

организация научно-методической работы, в том числе организация и проведение научных и методических конференций, семинаров;

организация научной, творческой, экспериментальной и инновационной деятельности;

2.3. Форма оказания услуг: (на объекте, в том числе с проживанием; на дому; дистанционно; иное _____) на объекте

2.4. Категории обслуживаемого населения по возрасту: (дети; граждане трудоспособного возраста; граждане пожилого возраста; все возрастные категории) дети

2.5. Категории обслуживаемых инвалидов: (К, О-н, О-в, С-п, С-ч, Г-п, Г-ч, У) / нет¹ все

¹ К - передвигающиеся на коляске; О - нарушения опорно-двигательного аппарата, в т.ч.: О-н - поражение нижних конечностей; О-в - поражение верхних конечностей; С-п - полное нарушение зрения (слепота); С-ч - частичное нарушение зрения; Г-п - полное нарушение слуха (глухота); Г-ч - частичное нарушение - слуха; У - нарушения умственного развития

2.6 Участие в исполнении ИПРА инвалида / ребенка-инвалида (да, нет) нет

3. Состояние доступности объекта и услуг

3.1. Путь следования к объекту пассажирским транспортом

(описать маршрут движения с использованием пассажирского транспорта)

Шаговая доступность

Наличие адаптированного пассажирского транспорта к объекту нет

Наличие специального транспортного обслуживания (социальное такси) нет

Необходимые организационные решения - организовать размещение тактильной информации на пути движения от остановки

3.2. Путь к объекту от ближайшей остановки пассажирского транспорта:

3.2.1 Расстояние до объекта от остановки транспорта 300 м

3.2.2 Время движения (пешком) 10 мин

3.2.3 Наличие выделенного от проезжей части пешеходного пути (да, нет), да

3.2.4 Перекрестки: нерегулируемые; регулируемые, со звуковой сигнализацией, таймером; нет
Нерегулируемые

3.2.5 Информация на пути следования к объекту: акустическая, тактильная, визуальная; нет
Нет

3.2.6 Перепады высоты на пути: есть, нет (описать есть, при движении от остановки подъем протяженностью 50м без наличия асфальтированного покрытия)

Их обустройство для инвалидов на коляске: да, нет

3.2.7 Обеспечена индивидуальная мобильность инвалидам (К, О-н, О-в, С-п, С-ч, Г-п, Г-ч, У) / нет

3.2.8 Организовано сопровождение на пути движения инвалидам (К, О-н, О-в, С-п, С-ч, Г-п, Г-ч, У) / нет

Необходимые организационные решения - доставка с помощью сторонних организаций (ГОАУСОН «Печенгский КЦСОН»)

3.3. Организация доступности объекта и услуг для инвалидов – форма обслуживания

Категория инвалидов	Форма обслуживания - способ предоставления услуг инвалидам – (отметить выбранный способ знаком плюс +)				
	На объекте – по варианту:		На дому	Дистанционно	Не организовано
	«А»*	«Б»**			
К (передвигающиеся на креслах-колясках)		+			
О-н (поражение нижних конечностей)		+			
О-в (поражение верхних конечностей)		+			
С-п (полное нарушение зрения – слепота)		+			
С-ч (частичное нарушение зрения)		+			
Г-п (полное нарушение слуха – глухота)		+			
Г-ч (частичное нарушение слуха)		+			
У (нарушения умственного развития)		+			
Все категории инвалидов***		+			

* - вариант «А» - универсальный проект - доступность для инвалидов любого места в здании, а именно – общих путей движения и мест обслуживания – не менее 5% общего числа таких мест, предназначенных для обслуживания (но не менее одного)

** - вариант «Б» - разумное приспособление - при невозможности доступного оборудования всего здания выделение в уровне входа специальных помещений, зон или блоков, приспособленных для обслуживания инвалидов, с обеспечением всех видов услуг, имеющихся в данном здании

*** - заполняется только в случае, если способ единый для всех категорий

Примечание: если для какой-то категории МГН организовано несколько форм обслуживания, то все они отмечаются в соответствующих графах знаком плюс (+)

3.4. Доступность структурно-функциональных зон объекта на «01» октября 2021 г.*

№№ п/п	Основные структурно-функциональные зоны**	Состояние доступности, в том числе для основных категорий инвалидов***							
		К	О-н	О-в	С-п	С-ч	Г-п	Г-ч	У
1	Территория, прилегающая к зданию (участок)	внд	внд	внд	внд	внд	ДУ-пп	ДУ-пп	ДУ-пп
2	Вход (входы) в здание	внд	внд	внд	внд	внд	ДУ-пп	ДУ-пп	ДУ-пп
3	Путь (пути) движения внутри здания (в т.ч. пути эвакуации)	внд	внд	внд	внд	внд	ДУ-пп	ДУ-пп	ДУ-пп
4	Зона целевого назначения (целевого посещения объекта)	внд	внд	внд	внд	внд	ДУ-пп	ДУ-пп	ДУ-пп
5	Санитарно-гигиенические помещения	внд	внд	внд	внд	внд	ДУ-пп	ДУ-пп	ДУ-пп
6	Система информации и связи (на всех зонах)	внд	внд	внд	внд	внд	внд	внд	внд
7	Пути движения к объекту (от остановки транспорта)	внд	ДУ-пп	дч	внд	дч	дч	дч	дч

* - указывается дата обследования, соответствующая приложению 1к Паспорту доступности «Результаты обследования на предмет доступности объекта и услуг для инвалидов и других МГН»; при повторном обследовании делается **Вкладыш** к Паспорту доступности и указывается дата повторной оценки по настоящему пункту

** - если зона отсутствует или не закреплена за организацией, расположенной на объекте, в соответствующей строке делается отметка (запись) об этом

*** - указывается по каждой зоне доступность ее для каждой из 8 категорий инвалидов и других МГН:

«А» / «Б») с согласованием с ООИ; путем приобретения технических средств адаптации (и информации), проведения ремонтных работ										
2.2 Обеспечение доступности объекта путём выполнения ремонтных работ и приобретения технических средств адаптации (и информации) с соблюдением требований нормативно-технических документов в проектировании и строительстве										
2.2.1 По варианту «А»	ДП									
2.2.2 По варианту «Б»	ДЧ	+	+	+	+	+	+	+	+	+
Срок завершения 2 этапа, контроля его исполнения и актуализации информации на сайте организации и карте доступности <u>2030</u> года										
3 этап (итоговые мероприятия)										
3.Создание условий для беспрепятственного доступа инвалидов к объекту и предоставляемым в нем услугам										
3.1 По варианту «А»	ДП									
3.2 По варианту «Б»	ДЧ	+	+	+	+	+	+	+	+	+
Срок завершения 3 этапа, контроля его исполнения и актуализации информации на сайте организации и карте доступности <u>2030</u> года										

*- подробно мероприятия представлены в «дорожной карте объекта» от «01» 10.2021 г.

4.2. Для принятия решения о выполнении работ на объекте требуется / не требуется:

- согласование работ с надзорными органами (в сфере проектирования и строительства, архитектуры, охраны памятников, другое) _____
- техническая экспертиза _____
- **разработка проектно-сметной документации** _____
- **согласование с вышестоящей организацией** (с собственником объекта) _____
- заключение дополнительного соглашения с арендодателем _____
- рассмотрение на заседании рабочей группы по делам инвалидов при администрации Печенгского муниципального округа
(наименование координирующего органа в сфере обеспечения доступной среды для инвалидов)
- иное _____

4.3. Работы, требующие обязательного согласования с представителем общественного объединения инвалидов:

Согласованы без замечаний

Дата « ____ » _____ 20__ г.

Согласованы с замечаниями и предложениями

Дата « ____ » _____ 20__ г.

(прилагаются к «дорожной карте» объекта)

Замечания устранены

Дата « ____ » _____ 20__ г.

Не согласованы. Необходимо согласовать до

Дата « ____ » _____ 20__ г.

5. Особые отметки

Информация о доступности объекта и предоставляемых услуг размещена на:

- Сайте организации (адрес) <http://nikelddt.ucoz.ru>

- Карте доступности (адрес) [http://zhit-vmeste\(map\)](http://zhit-vmeste(map)) «Жить вместе»

ПРИЛОЖЕНИЯ к Паспорту доступности объекта и услуг:

1. Результаты обследования на предмет доступности объекта и услуг от «01» октября 2021 года.
2. План мероприятий по поэтапному повышению уровня доступности для инвалидов объекта и предоставляемых услуг («дорожная карта») от 01 октября 2021 г.
3. Маршрут (схема) движения инвалидов и других МГН на объекте _____ листов
4. Фотографии (структурно-функциональных зон и элементов объекта) 13 штук
5. Материалы уполномоченных организаций по осуществлению контроля и надзора

Наименование документа и выдавшей его организации, дата

6. Материалы (заключения) иных организаций по вопросам доступности объекта и услуг

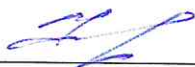
(сертификаты системы добровольной сертификации, документы общественного контроля и проч.)

7. Другое _____

(например, Вкладыш в Паспорт доступности – при повторном обследовании, в т.ч. контрольном)

Комиссия, проводившая обследование и составление Паспорта доступности

Председатель


Подпись

Чернушевич Е.Н.

ФИО, должность

Секретарь

Подпись

ФИО, должность

Члены комиссии:

Подпись

Лотышева Л.И. - секретарь

заместитель начальника отдела образования администрации Печенгского муниципального округа

Кучугура В.В. – начальник отдела работы с населением администрации Печенгского муниципального округа

ФИО, должность

Тихомирова А.М. – главный специалист отдела работы с населением администрации Печенгского муниципального округа

ФИО, должность

Полунина М.М. – Председатель ЗГО МОООО «ВОИ»

**Результаты обследования на предмет доступности объекта и услуг для инвалидов и других маломобильных групп населения
Муниципальное бюджетное учреждение дополнительного образования «Дом детского творчества № 1»**

Наименование объекта и организации

184421 Мурманская обл. пгт. Никель ул. Бредова, д. 7а

Адрес

№ п/п	Структурно-функциональные зоны и элементы	Значимые барьеры для инвалидов и других МГН* (физические, информационные, организационные)	Предложения по созданию условий доступности объекта и услуг (до реконструкции / капитального ремонта):		Состояние доступности соответствующей зоны		
			Неотложные мероприятия (1 этап)	Отложенные мероприятия (2 этап)	на момент обследования	после 1-го этапа	после 2-го этапа
1.	Территория, прилегающая к зданию - Вход (входы) на территорию - Путь (пути) движения на территории - Лестница (наружная) - Пандус (наружный)	1.1 Отсутствует информация об ОСИ на въезде на территорию (Все) 1.2 Отсутствует тактильная информация на путях движения о направлении к входу в здание, бортики на путях движения (С-п) 1.3 Отсутствуют оградительные поручни на входной площадке главного входа, нормативных поручней на лестницах и вдоль стен.	1.1. Организовать оказание ситуационной помощи в виде сопровождения персонала	1.1. Установить информацию об ОСИ на въезде на территорию 1.2. Разместить тактильную информацию на путях движения о направлении к входу в здание (С-п) 1.3. Установить оградительные поручни на входной площадке главного входа, нормативных поручней на лестницах и вдоль стен.	К- ВНД О-н ВНД О-в ВНД С-п ВНД С-ч ВНД Г-п ДУ-пп Г-ч ДУ-пп У- ДУ-пп	К-ДУ-пп О-н-ДУ-пп О-в -ДУ-пп С-п-ДУ-пп С-ч-ДУ-пп Г-п -ДУ-пп Г-ч-ДУ-пп У-ДУ-пп	К-ДЧ О-н О-в-ДЧ С-п-ДЧ С-ч-ДЧ Г-п-ДЧ Г-ч-ДЧ У-ДЧ


2.	Вход в здание - Лестница (наружная) - Пандус (наружный) - Входная площадка (перед дверью) - Дверь (входная) - Тамбур	2.1 Отсутствует комплексное оборудование входа с установкой нормативного пандуса с обеспечением информационного сопровождения от входа на территорию.	2.1. Организовать оказание ситуационной помощи в виде сопровождения персонала	2.1 Установить комплексное оборудование входа с установкой нормативного пандуса с обеспечением информационного сопровождения от входа на территорию.	К- ВНД О-н ВНД О-в ВНД С-п ВНД С-ч ВНД Г-п ДУ-пп Г-ч ДУ-пп У- ДУ-пп	К-ДУ-пп О-н-ДУ-пп О-в -ДУ-пп С-п-ДУ-пп С-ч-ДУ-пп Г-п -ДУ-пп Г-ч-ДУ-пп У-ДУ-пп	К-ДЧ О-н О-в-ДЧ С-п-ДЧ С-ч-ДЧ Г-п-ДЧ Г-ч-ДЧ У-ДЧ
3.	Пути движения внутри здания - Коридор (вестибюль, зона ожидания, галерея, балкон) - Лестница (внутри здания) - Пандус (внутри здания) - Лифт пассажирский (или подъемник) - Дверь - Пути эвакуации (в т.ч. зоны безопасности)	3.1 Наличие лестницы без поручней (4 ступеньки) (К, О-н, С-п, С-ч) 3.2 Отсутствуют тактильные направляющие и предупреждающие указатели для инвалидов по зрению (С-п) 3.3 Отсутствуют нормативные поручни на лестницах, ведущих на 2 этаж (О-н, С-п, С-ч) 3.4 Отсутствует информация о направлении пути движения к местам целевого назначения и туалетам (Все) 3.5 Лестница не дублируется пандусами или иными подъёмными устройствами (К) 3.6 Имеются перепады высот (К) 3.7 Отсутствует контрастная маркировка крайних ступеней лестниц (С-ч)	3.1. Организовать оказание ситуационной помощи в виде сопровождения персонала	3.1 Установить нормативные поручни на лестнице с открытой стороны марша с горизонтальным завершением длиннее марша лестницы на 30 см с тактильным обозначением уровня этажа 3.2. Нанести контрастную маркировку на проступь крайних ступеней 3.3. Установить пандусы до и после гардероба 3.4. Установить информацию о направлении пути движения к зонам целевого назначения и туалету	К- ВНД О-н ВНД О-в ВНД С-п ВНД С-ч ВНД Г-п ДУ-пп Г-ч ДУ-пп У- ДУ-пп	К-ДУ-пп О-н-ДУ-пп О-в -ДУ-пп С-п-ДУ-пп С-ч-ДУ-пп Г-п -ДУ-пп Г-ч-ДУ-пп У-ДУ-пп	К-ДЧ О-н О-в-ДЧ С-п-ДЧ С-ч-ДЧ Г-п-ДЧ Г-ч-ДЧ У-ДЧ

4.	Зоны целевого назначения здания - Кабинетная форма обслуживания - Зальная форма обслуживания - Прилавочная форма обслуживания - Форма обслуживания с перемещением по маршруту - Кабина индивидуального обслуживания	4.1 Отсутствует тактильная информация для инвалидов по зрению (С-п) 4.2 При оказании услуг не организован сурдоперевод (Г-п) 4.3 Отсутствует индукционная система (Г-ч)	4.1. Организовать оказание ситуационной помощи в виде сопровождения персонала	4.1 Организовать допуск сурдопереводчика 4.2 Установить стационарную индукционную систему 4.3. Организовать допуск сурдопереводчика 4.4 Организовать размещение инвалидов с нарушениями слуха рядом с источником звука 4.5. Организовать размещение инвалидов на креслах-колясках рядом с выходом из помещения	К- ВНД О-н ВНД О-в ВНД С-п ВНД С-ч ВНД Г-п ДУ-пп Г-ч ДУ-пп У- ДУ-пп	К-ДУ-пп О-н-ДУ-пп О-в -ДУ-пп С-п-ДУ-пп С-ч-ДУ-пп Г-п -ДУ-пп Г-ч-ДУ-пп У-ДУ-пп	К-ДЧ О-н О-в-ДЧ С-п-ДЧ С-ч-ДЧ Г-п-ДЧ Г-ч-ДЧ У-ДЧ
5.	Санитарно-гигиенические помещения - Туалетная комната - Душевая/ ванная комната - Бытовая комната (гардеробная)	5.1 Допуск в помещение ограничен (Все) 5.2 Отсутствует откидной поручень рядом с унитазом со стороны свободного пространства (К) 5.3 Отсутствуют крючки для костылей и тростей	5.1. Организовать оказание ситуационной помощи в виде сопровождения персонала	5.1. Оборудовать санузел для всех категорий 5.2. Установить откидной поручень рядом с унитазом со стороны свободного пространства 5.3. Установить крючки для костылей и тростей 5.4 Разместить информацию о туалете со стороны дверной ручки с дублированием рельефными знаками 5.5. Установить информацию рядом с входом о контактном номере сотрудника, который может открыть туалет	К- ВНД О-н ВНД О-в ВНД С-п ВНД С-ч ВНД Г-п ДУ-пп Г-ч ДУ-пп У- ДУ-пп	К-ДУ-пп О-н-ДУ-пп О-в -ДУ-пп С-п-ДУ-пп С-ч-ДУ-пп Г-п -ДУ-пп Г-ч-ДУ-пп У-ДУ-пп	К-ДЧ О-н О-в-ДЧ С-п-ДЧ С-ч-ДЧ Г-п-ДЧ Г-ч-ДЧ У-ДЧ

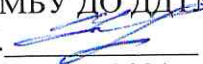
Приложение 2
к Паспорту доступности объекта и услуг № _____
Дата формирования «01» октября 2021 г.

СОГЛАСОВАНО

Начальник отдела образования
администрации Печенгского муниципального округа

 И.В. Никитина
« 01 » 10 2021 года



УТВЕРЖДАЮ
Директор МБУ ДО ДДТ №1
Исрагушев Е.Н. 
«01» октября 2021 года

**План мероприятий по поэтапному повышению уровня доступности для инвалидов
и других маломобильных групп населения объекта и предоставляемых услуг («дорожная карта» объекта)**

Муниципальное бюджетное учреждение дополнительного образования «Дом детского творчества № 1»

Наименование объекта и организации

184421 Мурманская обл. пгт. Никель ул. Бредова, д. 7а

Адрес

№№ п/п	Наименование мероприятий <i>(в соответствии со ст. 15 федерального закона №181-ФЗ в редакции закона №419-ФЗ и отраслевых порядков доступности объектов и услуг)</i>	Категории МГН (буквенное обозначение)	Срок исполнения (и этап работы*)	Документ, которым предусмотрено исполнение мероприятия (источник финансирования)	Примечание <i>(дата контроля и результат)</i>
I. СОЗДАНИЕ УСЛОВИЙ ДЛЯ БЕСПРЕПЯТСТВЕННОГО ДОСТУПА ИНВАЛИДОВ К ОБЪЕКТУ и предоставляемым услугам					
1	Разработка проектно-сметной документации (для строительства / реконструкции / капитального ремонта объекта) в соответствии с требованиями нормативно-технических документов в сфере	Все категории	2029г. (2 этап)	Согласно плану Координационного Совета по делам	

	обеспечения доступности (по варианту «А» / «Б»)			инвалидов при муниципальном образовании Печенгского района	
2	Осуществление строительства / реконструкции / капитального ремонта объекта (по варианту «А» / «Б»)	Все категории	2029г. (2 этап)		
3**	Создание условий индивидуальной мобильности для самостоятельного передвижения инвалидов по объекту, в том числе к местам предоставления услуг (по варианту «А» / «Б»)		2029г. (2 этап)		
3.1	По территории объекта		2029г. (2 этап)		
3.1.1	Ремонтные работы:				
3.1.2	Приобретение технических средств адаптации:				
3.2	По входу в здание		2029г. (2 этап)		
3.2.1	Ремонтные работы:				
3.2.2	Приобретение технических средств адаптации:				
3.3	По путям движения в здании		2029г. (2 этап)		
3.3.1	Ремонтные работы:				
3.3.2	Приобретение технических средств адаптации:				
3.4	По зоне оказания услуг		2029г. (2 этап)		
3.4.1	Ремонтные работы:				
3.4.2	Приобретение технических средств адаптации:				
3.5	По санитарно-гигиеническим помещениям		2029г.		

			(2 этап)		
3.5.1	Ремонтные работы:				
3.5.2	Приобретение технических средств адаптации:				
3.6	По системе информации - обеспечение информации на объекте с учетом нарушений функций и ограничений жизнедеятельности инвалидов		2029г. (2 этап)		
3.6.1	Надлежащее размещение оборудования и носителей информации (информационного стенда, информационных знаков, таблиц, схем, вывесок) с соблюдением формата (размер, контрастность), единства и непрерывности информации на всем объекте	Все категории	2029г. (2 этап)		
3.6.2	Дублирование необходимой звуковой и зрительной информации, а также надписей, знаков и иной текстовой и графической информации знаками, выполненными рельефно-точечным шрифтом Брайля, а также объемными изображениями	С	2029г. (2 этап)		
3.6.3	Обеспечение допуска собаки-проводника на объект и организация для нее места ожидания	С	-		
3.6.4	Обеспечение системы оповещения о чрезвычайных ситуациях и эвакуации с учетом особенностей восприятия	Все категории	2029г. (2 этап)		
3.6.5	Развитие средств и носителей информации (информационно-диспетчерской службы, инфо-киоска, памяток)	Все категории	2029г. (2 этап)		
3.7	По путям движения к объекту				
3.7.1	Организация предоставления информации гражданам о наличии адаптированного транспорта к объекту	Все категории	2029г. (2 этап)		
3.7.2	Организационные мероприятия по решению вопроса доступности пути к объекту от ближайшей остановки пассажирского транспорта	Все категории	2029г. (2 этап)		

II. ОБЕСПЕЧЕНИЕ УСЛОВИЙ ДОСТУПНОСТИ УСЛУГ, ПРЕДОСТАВЛЯЕМЫХ ОРГАНИЗАЦИЕЙ

1**	Обеспечение доступа к месту предоставления услуги на объекте путем оказания работниками организации помощи инвалидам в преодолении барьеров, мешающих получению ими услуг на объекте, в том числе с сопровождением инвалидов, имеющих стойкие расстройства функции зрения и самостоятельного передвижения (К, О, С)		2021 (1 этап)		
1.1	Разработка и утверждение организационно-распорядительных и иных локальных документов учреждения о порядке оказания помощи инвалидам и другим маломобильным гражданам	Все категории	2021 (1 этап)		
1.2	Закрепление в должностных инструкциях персонала конкретных задач и функций по оказанию помощи инвалидам и другим маломобильным гражданам (и их сопровождению)	Все категории	2021 (1 этап)		
1.3	Организация систематического обучения (инструктажа) персонала по вопросам оказания помощи на объекте инвалидам и другим маломобильным гражданам (план инструктажа, журнал учета)	Все категории	2021 (1 этап)		
1.4	Обеспечение доступной информации для обслуживаемых граждан (инвалидов) о порядке организации доступности объекта и предоставляемых в учреждении услуг, а также порядка оказания (получения) помощи на объекте (на сайте, на информационном стенде, в индивидуальных памятках)	Все категории	2021 (1 этап)		
1.5	Предоставление (при необходимости) инвалидам по слуху услуг с использованием русского жестового языка, с допуском на объект (к местам предоставления услуг) сурдопереводчика, тифлосурдопереводчика	Г, С	2021 (1 этап)		
2	Организация предоставления услуг инвалидам по месту жительства (на дому)		-		
3	Организация предоставления услуг инвалидам в дистанционном формате		-		
4	Создание (развитие) сайта организации, адаптированного с учетом особенностей восприятия, с отражением на нем информации о состоянии доступности объекта и услуг	Все категории	2021 (1 этап)		

1-этап – 2021
2-3 этап – 2029

* - мероприятия 1 этапа (неотложные), 2 этапа (отложенные), 3 этапа (итоговые – капитальный ремонт / реконструкция / строительство нового здания)
** - мероприятия, указанные в п. 3 раздела I (при наличии отклонений от действующих, обязательных к исполнению, требований нормативно-технических документов) и в п. 1 раздела II, подлежат обязательному согласованию с полномочным представителем общественного объединения инвалидов

СОГЛАСОВАНО

Представитель общественного объединения инвалидов

Председатель Заполяринской городской организации Мурманской
областной организации общероссийской областной организации
«Всероссийское общество инвалидов»

_____ *Название организации*
Деп _____ **(Полунина М.М.)**
_____ *Фамилия, Имя, Отчество*

_____ *Координаты для связи*
Дата согласования « 01 » 10 20 21 г.

Согласовано без замечаний / с замечаниями (*ненужное зачеркнуть*)

Замечания и предложения со стороны представителя ООИ***:

*** - может быть приложено в виде Акта согласования или Акта разногласий

**Сведения об объемах финансовых средств, необходимых и фактически израсходованных на реализацию мероприятий по обеспечению доступности объекта и услуг для всех категорий инвалидов и других МГН
(до реконструкции/капитального ремонта здания)**

Муниципальное бюджетное учреждение «Дом детского творчества №1»
Наименование объекта и организации
184421, Мурманская область, Печенгский район, пгт Никель, ул. Бредова 7а
(адрес)

Структурно-функциональные зоны и элементы объекта	Объем финансовых средств, <u>необходимых</u> для обеспечения доступности объекта и услуг для всех категорий инвалидов и других МГН			Объем финансовых средств, <u>фактически израсходованных</u> на реализацию мероприятий по обеспечению доступности объекта и услуг для всех категорий инвалидов и других МГН			Источник финансирования
	На неотложные мероприятия (1 этап), тыс. руб.	На отложенные мероприятия (2 этап), тыс. руб.	Всего, тыс. руб.	На неотложные мероприятия (1 этап), тыс. руб.	На отложенные мероприятия (2 этап), тыс. руб.	Всего, тыс. руб.	
Территория, прилегающая к зданию	0	250	250				
Вход (входы) в здание	0	120	120				
Пути движения внутри здания (в т.ч. пути эвакуации)	0	200	200				
Зоны целевого назначения здания	0	150	150				
Санитарно-гигиенические помещения	0	500	500				
Система информации и связи на объекте	0	200	200				
<i>ВСЕГО</i>	0	1420	1420				—

**Дополнительные сведения
о доступности объекта для инвалидов и других МГН**

Муниципальное бюджетное учреждение дополнительного образования
«Дом детского творчества № 1»
наименование объекта и организации

Мурманская область, Печенгский муниципальный округ, пгт. Никель, ул. Бредова д. 7а
адрес

1. Расположение объекта : *городская местность / сельская местность*.
2. Прилегающая территория к объекту находится в распоряжении организации: *да / нет*.
3. Внутри объекта есть выделенное место для собаки-проводника: *да / нет*.
4. Не далее 50 м. от входа на объект имеется стоянка (парковка) для автотранспорта: *да / нет*.
Имеется выделенное и оборудованное место для автотранспорта инвалидов: *да / нет*.
5. В населенном пункте, где расположен объект, имеется общественны транспорт: *да / нет*.
6. Описание маршрутов следования общественного транспорта вблизи объекта до ближайшей остановки (номера маршрутов, названия остановок):
Возможность использования социального такси, платного такси, личного транспорта.
Следование транспорта вокруг поселка к остановке на улице Бредова
7. Описание маршрута следования от места ближайшей остановки общественного транспорта до объекта:
При движении от остановки подъем протяжённостью 50м без наличия асфальтированного покрытия
8. На объекте организации есть работник, владеющий навыками сурдоперевода: *да / нет*.
9. На объекте организации полностью оборудована входная группа (для всех категорий инвалидов в соответствии с нормативными требованиями): *да / нет*.
10. На объекте организации имеется полностью оборудованный туалет для инвалидов (в соответствии с нормативными требованиями): *да / нет*.
11. Объект используется в качестве избирательного участка в период выборов и референдумов: *да / нет*.

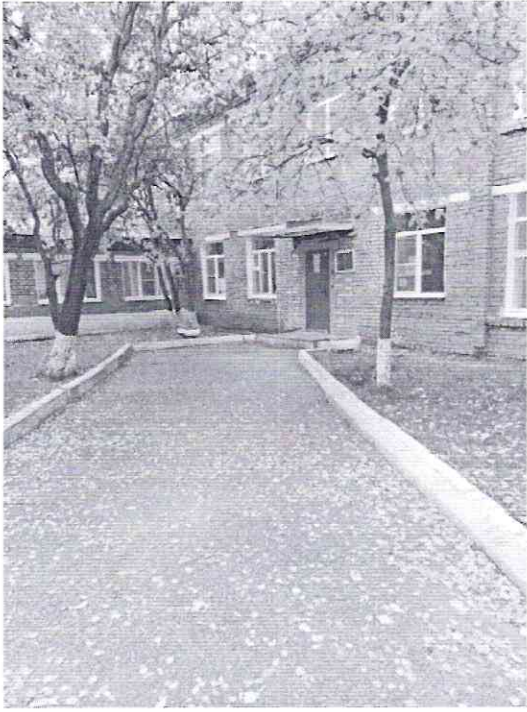


фото 1

фото 2

фото 3





фото 4

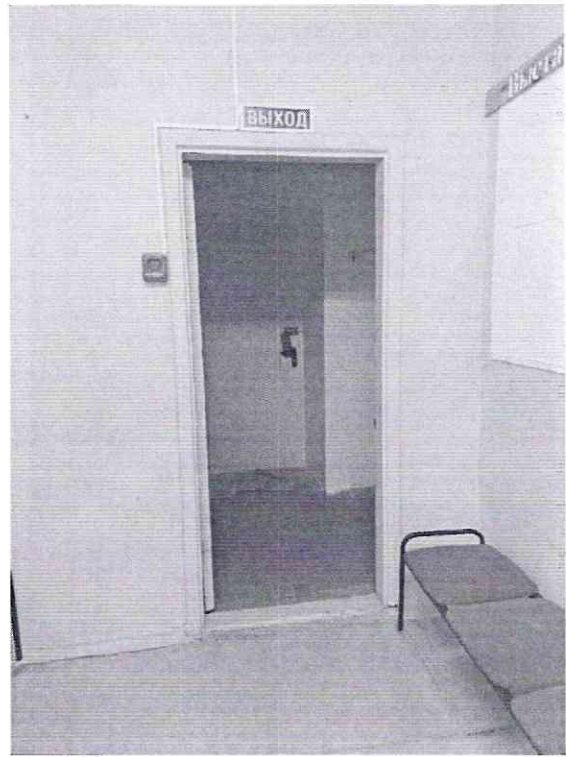


фото 5

фото 6



фото 7





φωτο 8



φωτο 9

φωτο 10

φωτο 11

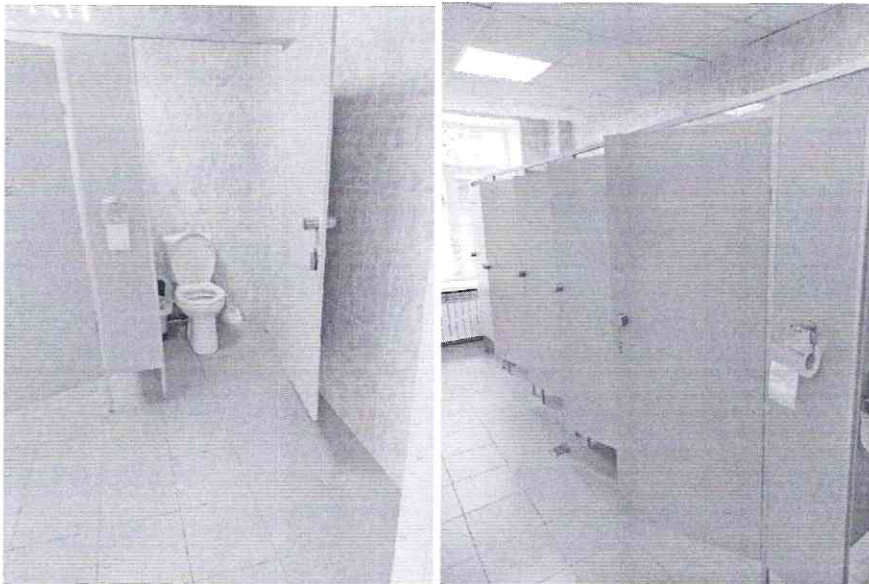


фото 12



Фото 13



В документе прошито, пронумеровано и

скреплено печатью

12 (двадцать две)

листов

Директор *В.В. Козлов* ДО ДПТ №1

Е.Н. Чернушевич

« *02* / *05* / *2011* года

